



# Dossier de demande d'adhésion 2019

UNAT Centre-Val de Loire  
Réseau du tourisme social et solidaire  
en région Centre-Val de Loire



Siège administratif  
8 rue Fosse Mardeaux – ZI des Barreliers  
41 700 CONTRES  
41700 LE-CONTROIS-EN-SOLOGNE  
Tél. : 02 54 78 84 92  
Mobile : 06 71 26 84 75  
Email : [centre-valdeloire@unat.asso.fr](mailto:centre-valdeloire@unat.asso.fr)

[www.unat-centrevaldeloire.fr](http://www.unat-centrevaldeloire.fr)

**UNAT** Centre-Val de Loire  
Le tourisme  
au service des hommes et des territoires

# **1. Adhérer à l'Unat : Une démarche en ligne**

## Comment adhérer ?

La Déléguee régionale prendra rendez-vous avec les dirigeants de la structure souhaitant adhérer pour mieux connaître la structure, son activité et sa demande.

Le dossier de demande d'adhésion dûment rempli sera ensuite soumis à l'étude et au vote du Conseil d'Administration de l'UNAT Centre – Val de Loire.

### Faites votre demande d'adhésion en ligne :

1/ Remplir [le formulaire n°1](#) d'identification de votre organisme

2/ Remplir le formulaire correspondant à votre activité : - N°2 [Hébergement touristique](#)  
- N°3 [Organisation / diffusion de séjours](#)  
- N°4 [Autre activité](#)

3/ Envoyer les pièces justificatives par mail à l'adresse suivante : [epolster@unat.asso.fr](mailto:epolster@unat.asso.fr)

Retrouvez toutes les informations concernant l'adhésion sur [www.unat-centrevaldeloire.fr](http://www.unat-centrevaldeloire.fr)

## Qui peut adhérer ?

Pour adhérer, il faut :

- Avoir une activité dans le champ du tourisme et des loisirs ou avoir un intérêt à travailler sur ces sujets
- Être une structure de l'Economie Sociale et Solidaire (association, SCOP ou toute entreprise à lucrativité modérée au sens de la loi ESS du 31 juillet 2014) ou une collectivité territoriale
- Partager les valeurs et la Charte de l'UNAT

### Bon à savoir : les grands principes de l'ESS !

- poursuivre un but social autre que le seul partage des bénéfices,
- une lucrativité encadrée (notamment bénéfices majoritairement consacrés au maintien ou au développement de l'activité)
- une gouvernance démocratique et participative

### Précisions sur les adhésions :

- Une structure adhérente = une voix (sauf membre associé : collectivités partenaires, organismes sociaux, comités d'entreprise, sympathisants Unat, Offices de Tourisme, ADT, CRT...)
- Un adhérent régional qui adhère à l'Unat Centre – Val de Loire adhère de fait à l'Unat nationale
- Tous les appels à cotisation ont lieu en avril de l'année N, après l'Assemblée générale.

## Montant des adhésions 2019

### Modes de calculs soumis à validation lors de l'Assemblée générale du 28 mars 2019

L'adhésion est basée sur un principe de part fixe et d'une part variable plafonnée ici à 1000 € + des moins-values pour certaines structures.

Méthode de calcul	Euros ou %
Base fixe / structure nationale	273€
Base fixe / structure régionale	327 €
Base variable / structure régionale	0,01% du CA Tourisme (base plafonnée à 100€)
Moins-value possible si : Moins de 75j /an d'ouverture ou Moins de 70 lits ou Moins de 100 000 € de CAT	-100 €
Moins-value si 4 structures et + (nationaux-régionaux)	-350 €

CAT = chiffre d'affaires tourisme





## **2. Qui sommes- nous ?**

## L'Unat au service des hommes et des territoires

Déclinaison en région de l'UNAT, l'UNAT Centre—Val de Loire est l'interface stratégique pour les acteurs de la filière Tourisme Social et Solidaire mais aussi l'interlocuteur incontournable des collectivités sur toutes les questions relatives au développement régional de la filière et d'une politique sociale du tourisme.

L'Union Nationale des Associations de Tourisme et de Plein Air de la Région Centre - Val de Loire regroupe un secteur économique large rassemblant des :

- Campings
- Centres de vacances enfants/ados
- Centres internationaux de séjours
- Centres sportifs, des auberges de jeunesse
- Gîtes
- Organismes de colonies de vacances, de séjours touristiques ou linguistiques
- Villages vacances
- Voyagistes
- ...

Par son modèle de gouvernance multi-partie et une culture partenariale forte, le tourisme social et solidaire propose une approche différente des entreprises lucratives. De nombreuses initiatives du réseau apportent un impact économique et social bénéfique sur les territoires, tout en mobilisant différents acteurs de la société dans le cadre d'un développement durable des sites d'hébergements.

## Notre identité



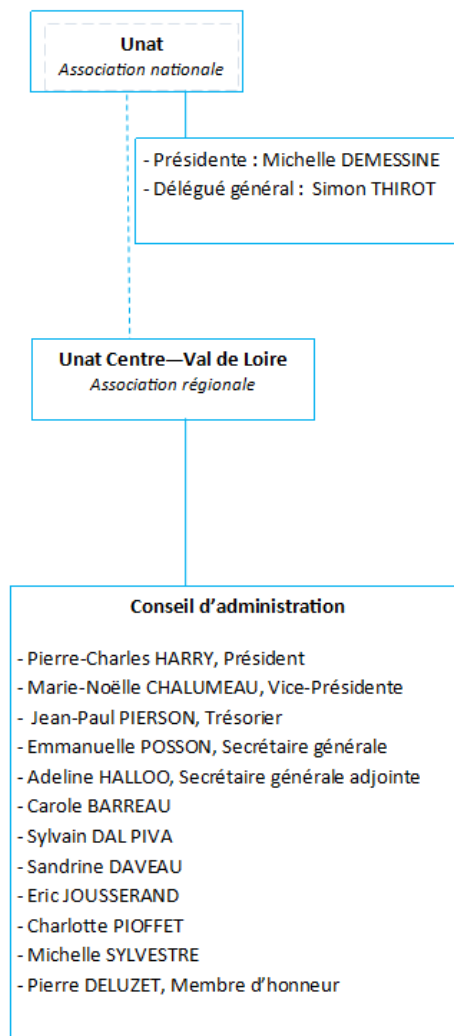
## Nos valeurs

Accessibilité  
Mixité sociale  
**Solidarité**  
Diversité

## Notre fonctionnement

L'UNAT Centre – Val de Loire est une association loi 1901 à but non lucratif créée en 1986.

Une vie associative riche et structurée :



L'UNAT Centre – Val de Loire est une association employeur depuis 2007 avec 2 salariées en 2019 :

- Charlotte KOZDRA, Déléguée Régionale et conseillère Cap'Asso
- Erika Polster, Assistante vie du réseau et conseillère Cap'Asso

# **3. Les actions de l'UNAT**

## Les ambitions de l'UNAT pour demain

L'UNAT s'engage en faveur d'un tourisme de qualité ouvert à tous, qui soit vecteur de progrès social et au service d'une société plus solidaire et durable.

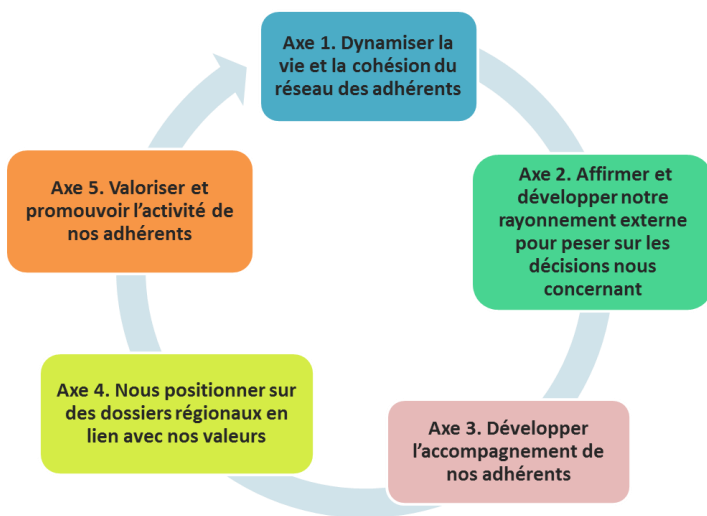
Les 3 ambitions de l'Unat :

- Être connu et reconnu comme l'acteur régional de référence du tourisme social et solidaire et être associé aux grandes décisions institutionnelles.
- Être un laboratoire de création et d'expérimentation au service de notre mission
- Affirmer un ancrage fort dans les « territoires – destinations » touristiques de la région Centre Val de Loire : Val de la Loire, Touraine, Berry-Provence, Sologne, ...

## Les actions de l'UNAT

A travers son réseau d'adhérent, l'Unat a pour objectif de rendre les vacances de qualité accessibles à tous

Nos axes de travail prioritaires :



## A travers nos actions nous voulons :

- Valoriser l'accueil de qualité pour tous les publics
- Nous inscrire dans l'identité Val de Loire et renforcer les dynamiques touristiques régionales en place au sein des structures adhérentes : Marques touristiques régionales (Loire à Vélo— Accueil Vélo, Touraine, Val de Loire, Sologne, Berry-Provence), Place de Marché, ...
- Rendre nos établissements attractifs à partir de ces atouts touristiques et de notre identité, nos spécificités, nos produits, pour permettre à nos publics d'accéder pleinement à ces richesses
- Faire aboutir les projets de rénovation
- Développer les séjours de proximité
- Valoriser et promouvoir les colonies de vacances
- Améliorer la qualité de la chaîne des vacances au sein des structures du réseau (de la réservation à la fin du séjour)
- Poursuivre la dynamique d'un tourisme durable, plus respectueux de l'environnement (développement des labels, sensibilisation aux approvisionnements locaux et à la réduction du gaspillage alimentaire)
- Assurer un rôle social de proximité
- Contribuer à l'aménagement touristique de nos territoires
- Permettre aux publics les plus précaires de partir en vacances

**AGRÉMENT ESUS**

Obtention été 2016 !



## Les principaux succès de l'Unat

- La valorisation de la filière auprès des institutions régionales et nationales
- La reconnaissance d'un tourisme ouvert à tous par les élus de la Région
- Des aides à l'investissement pour la rénovation des établissements ouvertes à notre filière :
  - CAP'Hébergement du tourisme pour tous
  - FEADER – Mesure 6
- Une ouverture des produits Caisse des Dépôts et BPI au Tourisme social et solidaire
- Une aide à l'ingénierie pré-rénovation (fonds ANCV-CDC-Atout France)
- Un [fonds de garantie](#) pour les opérateurs de voyages / séjours (le FMS)
- L'ajout des « associations de tourisme » dans les différents règlements d'aide
- L'ouverture des formations Tourisme O Centre (du CRT) à notre filière
- Une plateforme de recensement et de mise en commun des informations de vente, gestion, achat, appels à projets : la Place du marché du Tourisme Social et Solidaire (PMT2S)
- La participation à l'amélioration du classement Atout France Village de Vacances
- La création du Classeur Handi CAP'Accueil® et du Guide du porteur de projet d'investissement
- L'animation du dispositif « 1ères vacances » de 2013 à 2016 : 560 personnes de la région parties + de 200 000 € de retombées économiques sur le territoire régional
- Une observation mutualisée de la filière TSS
- Une action mutualisée des Villages Vacances sur : le programme Senior en vacances, le site [lesvillagesvacances.com](http://lesvillagesvacances.com), l'enquête clientèle

## Quelques outils mis en place pour accompagner le réseau :

- Guide du porteur de projet d'investissement
- Site [www.tourisme-durable-unatcentre.fr](http://www.tourisme-durable-unatcentre.fr)
- Classeur Handi CAP'Accueil®
- Formations collectives ou en Intra (au sein de votre structure)
- Chiffres-clés du tourisme social et solidaire en région
- Notes juridiques



### Votre contact

Charlotte KOZDRA  
Déléguée régionale  
8 rue Fosse Mardeaux  
CONTRES  
41 700 LE CONTROIS EN SOLOGNE  
Tél. : 02 54 78 84 92  
Mobile : 06 71 26 84 75  
[centre-valdeloire@unat.asso.fr](mailto:centre-valdeloire@unat.asso.fr)