

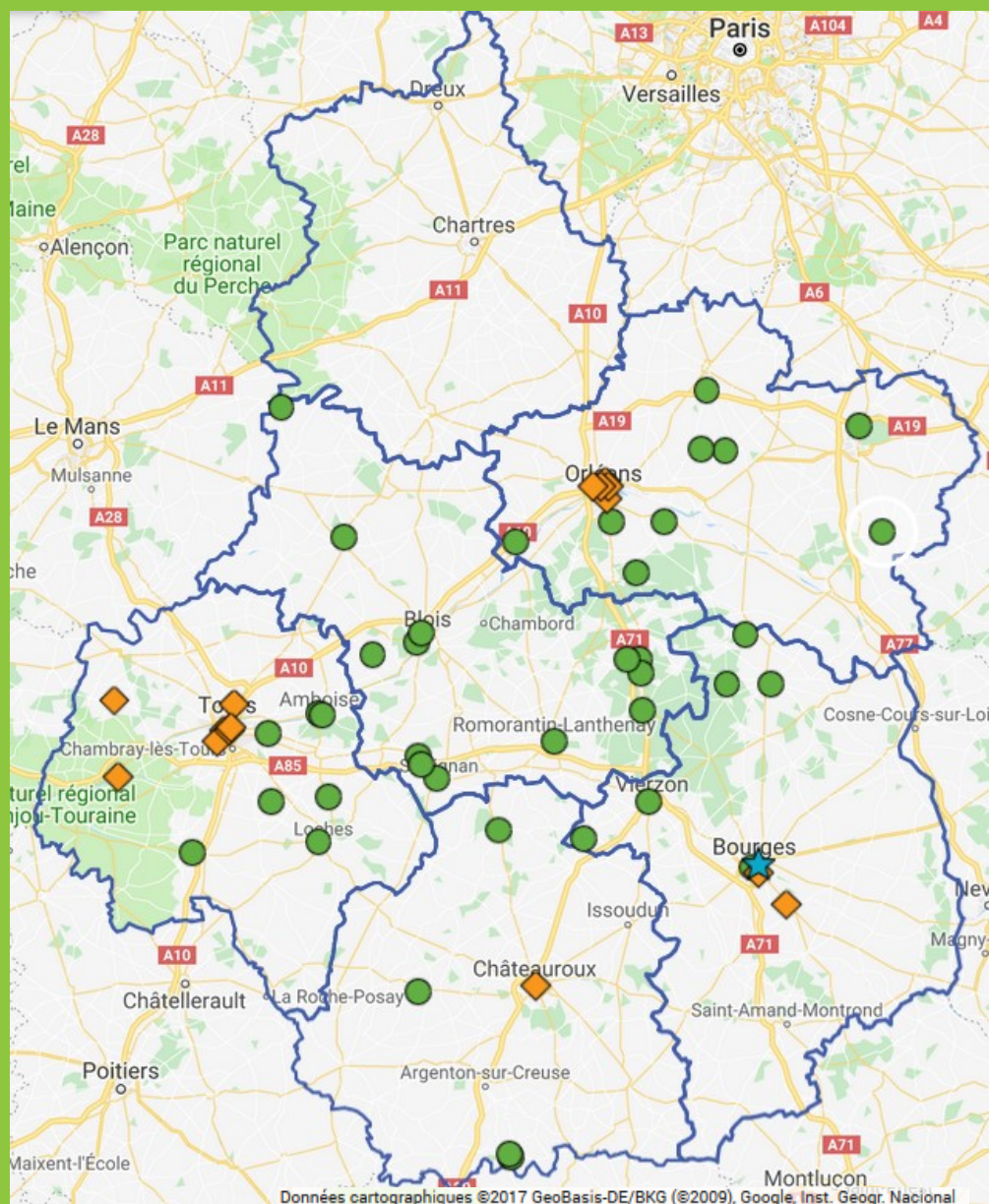
## Organisateurs, diffuseurs de séjours et organisateurs de formation (suite)

			Spécialisés dans :
UFCV Centre	57 rue du Général de Gaulle 45650 SAINT-JEAN-LE-BLANC	02 38 56 87 87 centre@ufcv.fr	Formations aux métiers de l'animation (BAFA, BAFD, BPJEPS...)
Odysée du voyage	14 allée des Grandes Bruyères 41200 ROMORANTIN-LANTHENAY	02 54 97 76 16 laetitia@tranquillo.fr	Familles, groupes, individuels
Vacances Loisirs Centre Touraine ANCAV-TT	106 avenue de Grammont 37000 TOURS	02 47 20 96 36 vlct@wanadoo.fr	Billetterie + séjours pour comités d'entreprise, enfants, seniors, individuels, groupe, familles, jeunes/ados
YFU	19 rue Edouard Vaillant 37000 TOURS	02 47 70 26 10 depart@yfu-france.org	Séjours pour jeunes/ados (échanges internationaux)

## Mais aussi un adhérent associé

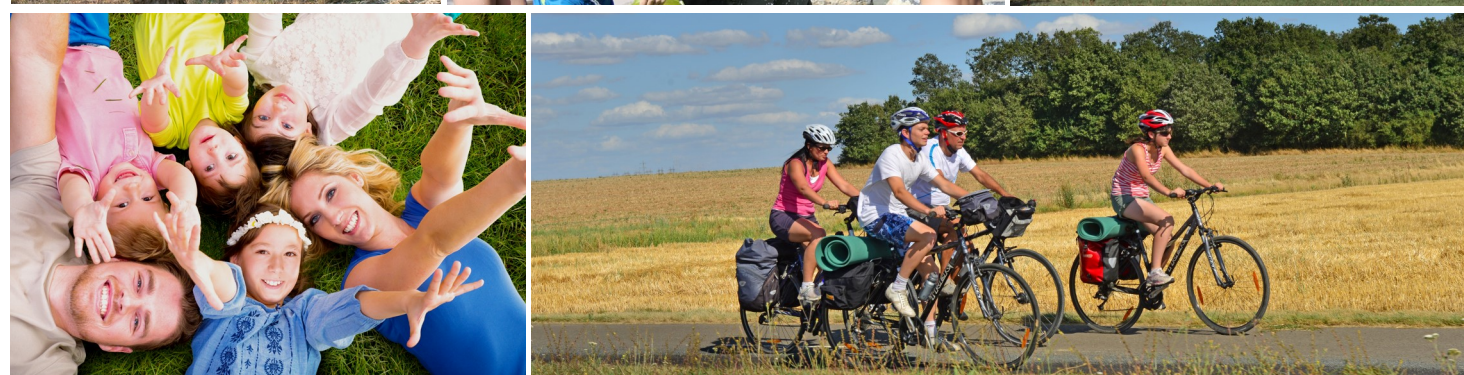
			Activité développée :
AD2T	11 rue Maurice Roy 18023 BOURGES	02 48 48 00 10 contact@ad2t.fr	L'association assure les missions du CDT du Cher et de l'Office de Tourisme de l'Agglomération de Bourges

Plus d'infos sur le [www.unat-centrevalde Loire.fr](http://www.unat-centrevalde Loire.fr)



● Structures d'hébergement    ◆ Structures organisatrice de séjours    ★ Adhérent associé

**UNAT** Centre-Val de Loire  
Le tourisme au service des hommes et des territoires



## Annuaire régional des adhérents Unat

Tourisme social et solidaire en Région Centre – Val de Loire



Union Nationale des Associations  
de Tourisme et de Plein Air de la région Centre – Val de Loire

8, rue de la Fosse Mardeaux  
Contres  
41700 LE CONTROIS-EN-SOLOGNE  
Tél : 02 54 78 84 92  
[www.unat-centrevalde Loire.fr](http://www.unat-centrevalde Loire.fr)



## 38 hébergements touristiques avec salles

### Cher

			<b>Idéaux pour :</b>
<b>Auberge de Jeunesse FUAJ de Bourges (58 lits)</b>	22 rue Henri Sellier 18000 BOURGES	02 48 24 58 09 bourges@hifrance.org	Scolaires, enfants, seniors, individuels, familles, jeunes/ados, pers. en situation de handicap, groupes
<b>Auberge de Jeunesse FUAJ de Vierzon (80 lits)</b>	1 place François Mitterrand 18100 VIERZON	02 48 75 30 62 vierzon@hifrance.org	Scolaires, enfants, seniors, individuels, familles, jeunes/ados, pers. en situation de handicap, groupes
<b>Centre Régional Jeunesse et Sports d'Aubigny-sur-Nère (54 lits)</b>	Parc Municipal des Sports Route d'Oizon 18700 AUBIGNY-SUR-NÈRE	02 48 58 28 51 crjs.aubigny@gmail.com	Scolaires, enfants, seniors, individuels, familles, jeunes/ados, pers. en situation de handicap, groupes
<b>Les Grands Moulins - Ligue de l'enseignement CVL (58 lits)</b>	5 rue Jean Jaurès 18310 GRAÇAY	02 48 51 29 96 fol18@les-grands-moulins.fr	Scolaires, enfants, seniors, individuels, familles, jeunes/ados, pers. en situation de handicap, groupes
<b>Village Vacances Azurèva *** (146 lits)</b>	Domaine de Grand'Maison 18700 SAINTE-MONTAINE	02 48 58 08 08 stemontaine@azureva-vacances.com	Familles, seniors, individuels, pers. en situation de handicap, groupes

### Indre

<b>Centre Régional Jeunesse et Sports Base de Plein Air d'Éguzon (65 lits)</b>	7 chemin de la Côte à Liaume 36270 ÉGUZON-CHANTOME	02 54 47 46 13 basedepleinaireguzon@orange.fr	Scolaires, individuels, familles, groupes
<b>Domaine de Bellebouche Village Vacances Nature Cap France (170 lits)</b>	Base de Loisirs de Bellebouche 36290 MÉZIÈRES-EN-BRENNE	02 54 38 28 28 villagevacances.bellebouche@gmail.com	Enfants, seniors, individuels, familles, jeunes/ados, pers. en situation de handicap, groupes
<b>Hôtel-restaurant Le Relais du Moulin *** VVF Villages (144 lits)</b>	94 rue Nationale 36600 VALENÇAY	02 54 00 38 00 accueil.valencay@vfvillages.fr	Familles, séniors, individuels, pers. en situation de handicap, groupes
<b>VVF Villages Lac d'Éguzon*** (210 lits)</b>	Lac Chambon 36270 ÉGUZON-CHANTÔME	02 54 47 43 28 accueil.eguzon@vfvillages.fr	Individuels, familles (location)

### Indre-et-Loire

<b>Château de Thuisseau - Ligue de l'enseignement CVL (107 lits)</b>	10 rue de Thuisseau 37270 MONTLOUIS-SUR-LOIRE	02 47 05 44 28 stesson@laligue.org	Scolaires, enfants, jeunes/ados
<b>Ethic étapes Ile d'Or (114 lits)</b>	1 rue Commire - Ile d'or 37400 AMBOISE	02 47 30 60 90 contact@centrecharlespeguy.fr	Scolaires, groupes, individuels, familles, jeunes/ados, pers. en situation de handicap, seniors
<b>Gîte du Moulin de Ligoret (33 lits)</b>	Ligoret 37310 TAUXIGNY	02 47 92 51 46 lasaulaie@nordnet.fr	Familles, seniors, individuels, pers. en situation de handicap, groupes
<b>MFR du Val de l'Indre (100 lits)</b>	10 route de Brou 37800 NOYANT DE TOURAINE	02.47.26.07.31 mfr.valdelindre@mfr.asso.fr	Scolaires, enfants, seniors, individuels, familles, jeunes/ados, pers. en situation de handicap, groupes
<b>MFR du Lochois (86 lits)</b>	49 rue Henry L'héritier de Chezelle 37600 LOCHES	02 47 91 54 15 mfr.loches@mfr.asso.fr	Scolaires, enfants, seniors, individuels, familles, jeunes/ados, pers. en situation de handicap, groupes
<b>VVF Villages d'Amboise*** (455 lits)</b>	1 rue Rouget de Lisle 37400 AMBOISE	02 47 57 19 79 accueil.amboise@vfvillages.fr	Familles, seniors, individuels, jeunes/ados, groupe, pers. en situation de handicap, comités d'entreprise
<b>Village Vacances La Saulaie *** Cap France (245 lits)</b>	RD 31 37310 CHÉDIGNY	02 47 92 51 46 vacances@lasaulaie.fr	Groupe, familles, scolaires, enfants, jeunes/ados, pers. en situation de handicap, comités d'entreprise

### Loir-et-Cher

<b>Auberge de jeunesse FUAJ et Centre Régional Jeunesse et Sports de Blois (90 lits)</b>	Rue de la Taille aux Moines - BP 976 41000 BLOIS	02 54 52 20 40 accueil@crjsblois.fr	Scolaires, enfants, seniors, individuels, familles, jeunes/ados, pers. en situation de handicap, groupes
<b>Auberge de jeunesse LFAJ de Vendôme (70 lits)</b>	12 rue Edouard Branly - BP 40229 41103 VENDÔME Cedex	02 54 73 77 00 aubergedejunessevendome@orange.fr	Scolaires, enfants, seniors, individuels, familles, jeunes/ados, pers. en situation de handicap, groupes
<b>Centre de séjour AVAC Environnement (61 lits)</b>	18 rue Nationale 41140 THÉSÉE	02 54 71 40 38 contact@avac41fr	Scolaires, enfants, seniors, individuels, familles, jeunes/ados, pers. en situation de handicap, groupes
<b>Centre de Rencontre des Générations (100 lits)</b>	Domaine de Mont-Évray 41600 NOUAN-LE-FUZELIER	02 54 95 66 00 crg@petitsfreres.asso.fr	Scolaires, enfants, seniors, individuels, familles, jeunes/ados, pers. en situation de handicap, groupes
<b>Centre de Séjour de Saint-Aignan (63 lits)</b>	3 rue du Four à Chaux 41110 SAINT-AIGNAN	02 54 75 08 89 info@centre-sejour-saintaignan.com	Scolaires, enfants, familles, jeunes/ados, pers. en situation de handicap, groupes
<b>Centre Régional Jeunesse et Sports de Salbris (91 lits)</b>	100 avenue de Belleville 41300 SALBRIS	02 54 94 10 00 crjs.salbris@wanadoo.fr	Scolaires, enfants, seniors, familles, jeunes/ados, groupes
<b>Domaine de Boisvinet - Ligue de l'enseignement CVL (104 lits)</b>	41170 LE PLESSIS-DORIN	02 54 43 02 52 classes-loisirs@fol41.asso.fr	Scolaires, enfants, jeune/ados,
<b>Domaine de Chalès (416 lits)</b>	Route de Saint-Viâtre 41600 NOUAN-LE-FUZELIER	02 54 95 68 68 contact@chales.fr	Scolaires, enfants, seniors, individuels, familles, jeunes/ados, groupes

<b>Ethic étapes CIS Val de Loire (120 lits)</b>	37 rue Pierre et Marie Curie - BP 758 41007 BLOIS	02 54 52 37 00 accueil@ethicetapes-blois.fr	Scolaires, enfants, seniors, individuels, familles, jeunes/ados, pers. en situation de handicap, groupes
<b>Ethic étapes Jean Monnet (166 lits)</b>	5 rue Jean Monnet 41200 ROMORANTIN-LANTHENAY	02 54 76 15 13 centre.jeanmonnet@wanadoo.fr	Scolaires, enfants, seniors, individuels, familles, jeunes/ados, pers. en situation de handicap, groupes
<b>Gîtes du Val de Cher (51 lits)</b>	2 gîtes à THÉSÉE et 1 gîte à SAINT-ROMAIN-SUR-CHER (41)	02 54 75 08 89 contact@gitevaldecher.fr	Familles, seniors, individuels, pers. en situation de handicap, groupes
<b>Village club Odésia - Domaine de Seillac *** (202 lits)</b>	Seillac 41150 VALLOIRE-SUR-CISSE	02 54 20 72 11 seillac@odesia.eu	Familles, seniors, individuels, pers. en situation de handicap, groupes
<b>Village Vacances Cap France La Ferme de Courcimont (230 lits)</b>	Venelle de Courcimont 41600 NOUAN-LE-FUZELIER	02 54 96 17 06 fermedecourcimont@capfrance.com	Groupe, seniors, scolaires, pers. en situation de handicap, individuels

### Loiret

<b>Auberge de Jeunesse LFAJ et Centre Régional Jeunesse et</b>	2 Rue Winston Churchill 45100 Orléans	02 38 53 60 06 auberge.crjs45@orange.fr	Scolaires, individuels, familles, jeunes/ados, groupes
<b>Auberge de Jeunesse FUAJ de Cepoy-Montargis (97 lits)</b>	25 quai du Port 45120 CEPOY	02 38 93 25 45 cepoy@hifrance.org	Scolaires, enfants, seniors, individuels, familles, jeunes/ados, pers. en situation de handicap, groupes
<b>Centre des Caillettes - Œuvre Universitaire du Loiret (38 lits)</b>	Base des Caillettes 45340 NIBELLE	02 38 32 23 58 lescaillettes@ouloiret.fr	Scolaires, enfants, groupes
<b>Centre du Gué Bourdon - Œuvre Universitaire du Loiret (75 lits)</b>	59 route de Nibelle 45450 INGRANNES	02 38 57 13 81 ingrannes@ouloiret.fr	Scolaires, enfants, groupes
<b>Centre de l'Étang du Puits - Œuvre Universitaire du Loiret (33 lits)</b>	Base de plein air de l'étang du puits 45620 CERDON	02 38 73 69 20 etangdupuits@ouloiret.fr	Scolaires, enfants, groupes
<b>Domaine du Ciran (89 lits)</b>	45240 MÉNESTREAU-EN-VILLETTE	02 38 76 90 93 contact@domaineduciran.com	Scolaires, enfants, seniors, individuels, familles, jeunes/ados, pers. en situation de handicap, groupes
<b>MFR de Férolles (75 lits)</b>	7 Route de Darvoy 45150 FEROLLES	02 38 59 73 04 mfr.ferolles@mfr.asso.fr	Scolaires, enfants, seniors, individuels, familles, jeunes/ados, pers. en situation de handicap, groupes
<b>MFR de Sainte-Geneviève-des-Bois (65 lits)</b>	32 Place Pasteur 45230 SAINTE-GENEVIEVE-DES-BOIS	02 38 92 54 94 secretariat@mfrsgb45.org	Scolaires, enfants, seniors, individuels, familles, jeunes/ados, pers. en situation de handicap, groupes
<b>MFR du Pithiverais (40 lits)</b>	Rue du château 45300 ASCOUX	02 38 34 12 70 mfr.pithiverais@mfr.asso.fr	Scolaires, enfants, seniors, individuels, familles, jeunes/ados, pers. en situation de handicap, groupes

## 15 organisateurs, diffuseurs de séjours et organisateurs de formation

### Spécialisés dans :

<b>Alpha Top Départ</b>	8 rue des Bleuets 18340 SAINT-JUST	02 48 20 84 65 alphatopdepart1@orange.fr	Séjours pour groupes, comités d'entreprise
<b>ASSAB</b>	152 Avenue de Dun-sur-Auron 18000 BOURGES	06 60 55 18 60 assabourges@gmail.com	Séjours sportifs pour pers. en situation de handicap
<b>ATOLL Tourisme</b>	19 rue du Sergent Leclerc 37000 TOURS	02 47 38 47 95 atolltourisme@wanadoo.fr	Séjours pour pers. en situation de handicap (adultes)
<b>CAP Évasion</b>	45 rue Bernard Million 45140 SAINT-JEAN-DE-LA-RUELLE	02 38 75 14 12 cap-evasion@wanadoo.fr	Séjours pour pers. en situation de handicap (adultes, jeunes/ados)
<b>55 &amp; Plus</b>	Maison des Seniors 29 cours Saint-Luc 36000 CHATEAUROUX	02 54 61 05 55 accueil@55etplus.fr	Séjours pour seniors, groupes, personnes en situation de handicap
<b>2FOPEN-JS</b>	Maison des Sports de Touraine Rue de l'Aviation 37210 PARÇAY-MESLAY	02 47 40 05 39 contact@2fopen.com	Séjours pour individuels, groupes, familles, seniors
<b>Eclaireuses Eclaireurs de France</b>	62 rue du Petit Pont 45000 ORLÉANS	02 38 61 90 50 sv-orleans@eedf.asso.fr	Séjours pour pers. en situation de handicap mental (adultes et enfants)
<b>INTER'VAL</b>	1 passage du Prieuré — BP 10032 37130 LANGEAIS	02 47 37 14 41 interval.asso@gmail.com	Séjours pour pers. en situation de handicap (adultes)
<b>Ligue de l'enseignement de la région Centre - Val de Loire</b>	6 ter rue de l'Abbé Pasty 45401 FLEURY-LES-AUBRAIS	02 38 72 47 73 ligue.centre@laligue.org	Séjours pour scolaires, enfants, seniors, individuels, familles, jeunes/ados, groupes
<b>Loisirs Culture Vacances</b>	4 rue Gustave Eiffel 37230 FONDETTES	02 47 49 02 41 lcv@lcv.asso.fr	Séjours pour pers. en situation de handicap (adultes)
<b>Œuvre Universitaire du Loiret</b>	2 rue des deux Ponts - BP 724 45017 ORLÉANS Cedex 1	02 38 53 38 61 siege.asso@ouloiret.fr	Séjours pour scolaires, enfants, individuels, groupes