



Dossier d'adhésion 2020

UNAT Centre-Val de Loire
Réseau du tourisme social et solidaire
en région Centre-Val de Loire



Siège administratif
8 rue Fosse Mardeaux – ZI des Barreliers
CONTRES
41700 LE-CONTROIS-EN-SOLOGNE
Tél. : 02 54 78 84 92
Mobile : 06 71 26 84 75
Email : centre-valdeloire@unat.asso.fr

www.unat-centrevaldeloire.fr

UNAT Centre-Val de Loire
Le tourisme
au service des hommes et des territoires

1. Adhérer à l'Unat : une démarche en ligne

Comment adhérer ?

Nous prendrons rendez-vous avec les dirigeants de la structure souhaitant adhérer pour mieux connaître la structure, son activité et sa demande. Le dossier de demande d'adhésion dûment rempli sera ensuite soumis à l'étude et au vote du Conseil d'Administration de l'UNAT Centre – Val de Loire.

Faites votre demande d'adhésion en ligne :

- 1/ Remplir [le formulaire n°1](#) d'identification de votre organisme
- 2/ Remplir le formulaire correspondant à votre activité : - N°2 [Hébergement touristique](#)
- N°3 [Organisation / diffusion de séjours](#)
- N°4 [Autre activité](#)
- 3/ Envoyer les pièces justificatives par mail à l'adresse suivante : epolster@unat.asso.fr
Retrouvez toutes les informations concernant l'adhésion sur www.unat-centrevalde Loire.fr

Qui peut adhérer ?

Pour adhérer, il faut :

- Avoir une activité dans le champ du tourisme et des loisirs ou avoir un intérêt à travailler sur ces sujets
- Être une structure de l'Economie Sociale et Solidaire (association, SCOP ou toute entreprise à lucrativité modérée au sens de la loi ESS du 31 juillet 2014) ou une collectivité territoriale
- Partager les valeurs et la Charte de l'UNAT

Bon à savoir : les grands principes de l'ESS !

- poursuivre un but social autre que le seul partage des bénéfices,
- une lucrativité encadrée (notamment bénéfices majoritairement consacrés au maintien ou au développement de l'activité)
- une gouvernance démocratique et participative

Précisions sur les adhésions :

- Une structure adhérente = une voix (sauf membre associé : collectivités partenaires, organismes sociaux, comités d'entreprise, sympathisants Unat, Offices de Tourisme, ADT, CRT...)
- Un adhérent régional qui adhère à l'Unat Centre – Val de Loire adhère de fait à l'Unat nationale
- Tous les appels à cotisation ont lieu en avril de l'année N, après l'Assemblée générale.

Montant des adhésions 2020

Montant soumis à validation lors de l'Assemblée générale du 8 avril 2020

L'adhésion est basée sur un principe de part fixe et d'une part variable plafonnée ici à 1000 € + des moins-values pour certaines structures.

Méthode de calcul	Euros ou %
Base fixe / structure nationale*	287 €
Base fixe / structure régionale**	343 €
Base variable / structure régionale	0,01% du CA Tourisme (base plafonnée à 100€)
Moins-value possible si : Moins de 75j /an d'ouverture ou Moins de 70 lits ou Moins de 100 000 € de CAT	-100 €
Moins-value si 4 structures et + (nationaux-régionaux)	-350 €

CAT = *chiffre d'affaires tourisme*

*Structure nationale : qui est rattachée à un réseau fédéré ou centralisé déjà adhérent déjà à l'Unat nationale (ex : Ethic étapes, LFAJ, FUAJ, Azureva, ligue de l'enseignement...)

** Structure régionale : qui n'est rattachée à aucune structure / réseau national

Demandez-nous si vous ne savez pas dans quelle catégorie de structure vous êtes, contact Erika Polster epolster@unat.asso.fr

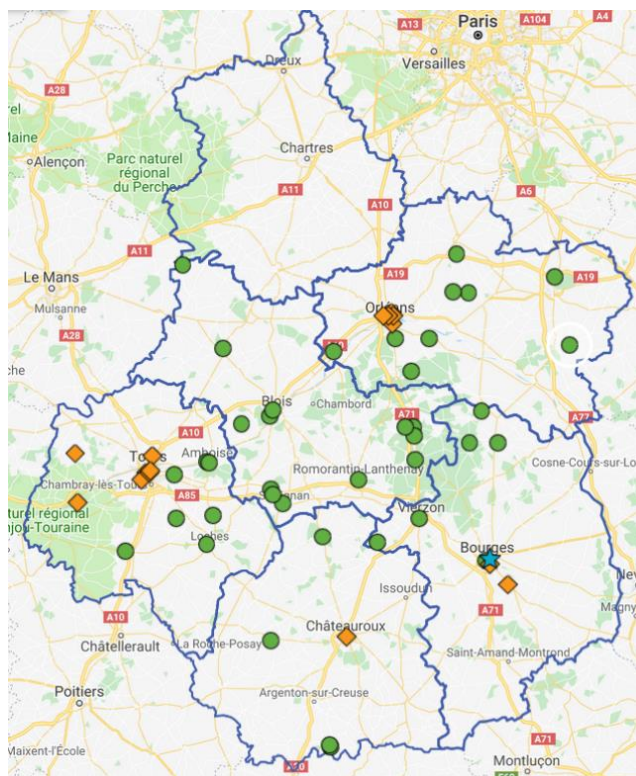
Qui sont les adhérents à ce jour ?

Nous rassemblons **54 organismes** dont 38 structures d'hébergement et 15 associations dans les secteurs de l'organisation de voyages et de la formation/animation et 1 membre associé.

- 5 auberges de jeunesse
- 4 CRJS, Centres Régionaux Jeunesse et Sport
- 3 Centres Internationaux de Séjour Ethic Etapes
- 8 villages vacances
- 3 gîtes
- 5 Maisons Familiales Rurales
- 9 Centres de séjours/vacances
- 2 Résidences (structures installées sur un domaine, de grande capacité, avec plusieurs infrastructures)
- 14 organisateurs, diffuseurs de séjours
- 1 organisateurs de formation animation

Certains adhérents ont deux voire trois activités : hébergement, organisation de séjours et de formations BAFA/BAFD (Ligues de l'Enseignement, UFCV, EEDF).

Le réseau actuel



- Structures d'hébergement
- ◆ Organisateur de séjours
- ★ Adhérent associé

Être adhérent à l'Unat, c'est...

... bénéficiaire d'actions collectives telles que :

- Représentation / actions de lobbying (de façon collective, pour mieux défendre les intérêts de tout le réseau) : participations aux réunions et rendez-vous partenaires (CESER, CRESS, CRT, Mouvement Associatif...), envoi de courriers aux décideurs ...
- Une écoute / accueil / analyse / conseil ponctuel
- Temps d'échanges et de rencontres entre adhérents et acteurs de la région et des territoires lors de :
 - l'assemblée générale de printemps
 - les colloques et rendez-vous UNAT nationale
 - les rendez-vous trimestriels thématiques en visio-conférences dédiés aux adhérents « Les Zooms du mardi » (format 1h15)
 - Échanges de savoirs via les visites professionnelles inter-adhérents
 - L'atelier collaboratif sur « les jeunes et le tourisme »
- Travail d'observation de l'activité Tourisme Social et Solidaire (TSS) et sortie des chiffres-clés
- Outils de communication pour gagner en visibilité : [site Internet](#) (rubrique nos offre avec possibilité de vente en ligne), annuaire des adhérents, Facebook, Twitter, carte régionale...
- Valorisation des métiers du TSS auprès des jeunes en partenariat avec le CRIJ : film métier en réalité virtuelle
- Valorisation des offres Unat auprès des jeunes (bons plans, aides aux vacances, passerelles avec la plateforme Yep's)
- Information / ingénierie collective (lettres d'info, notes techniques, liste des aides publiques-privées, mails INFO-RESEAU)
- Veille réglementaire (diffusée tout au long de l'année. Lettres d'information bimestrielles)
- Mises en lien pour trouver le bon interlocuteur facilement
- L'accès aux commissions de travail nationales

... Et d'actions individuelles payantes :

L'UNAT peut vous apporter un [appui individualisé dans la mise en œuvre de vos projets](#) ou dans l'amélioration de vos pratiques :

- Journées/demi-journées d'accompagnement dans votre structure
 - Assistance à maîtrise d'ouvrage
 - DLA Dispositif Local d'Accompagnement
 - Formation en intra
- Audits-flash (accueil, réservation, signalétique et communication, parcours client)
- Formations collectives
- [Garantie financière](#) pour les organisateurs de séjours (base fixe + variable) via le Fonds Mutuel de Solidarité

... s'engager à :

- Être [ambassadeur](#) de l'Unat et du TSS (porter la parole de l'activité TSS, mettre le logo sur les outils de communication, ...)
- Participer à l'observation de la filière chaque année (en remplissant ses données sur le site Internet www.unatobservations.fr)
- Porter les valeurs de l'Unat (outils à disposition)

2. Qui sommes- nous ?

L'Unat au service des hommes et des territoires

Déclinaison en région de l'UNAT, l'UNAT Centre—Val de Loire est l'interface stratégique pour les acteurs de la filière Tourisme Social et Solidaire mais aussi l'interlocuteur incontournable des collectivités sur toutes les questions relatives au développement régional de la filière et d'une politique sociale du tourisme.

L'Union Nationale des Associations de Tourisme et de Plein Air de la Région Centre - Val de Loire regroupe un secteur économique large rassemblant des :

- Centres de vacances enfants/ados
- Centres internationaux de séjours
- Centres sportifs, des auberges de jeunesse
- Gîtes
- Organismes de colonies de vacances, de séjours touristiques ou linguistiques
- Villages vacances
- Voyagistes
- Campings
- ...

Par son modèle de gouvernance multi-partie et une culture partenariale forte, le tourisme social et solidaire propose une approche différente des entreprises lucratives. De nombreuses initiatives du réseau apportent un impact économique et social bénéfique sur les territoires, tout en mobilisant différents acteurs de la société dans le cadre d'un développement durable des sites d'hébergements.

Notre identité



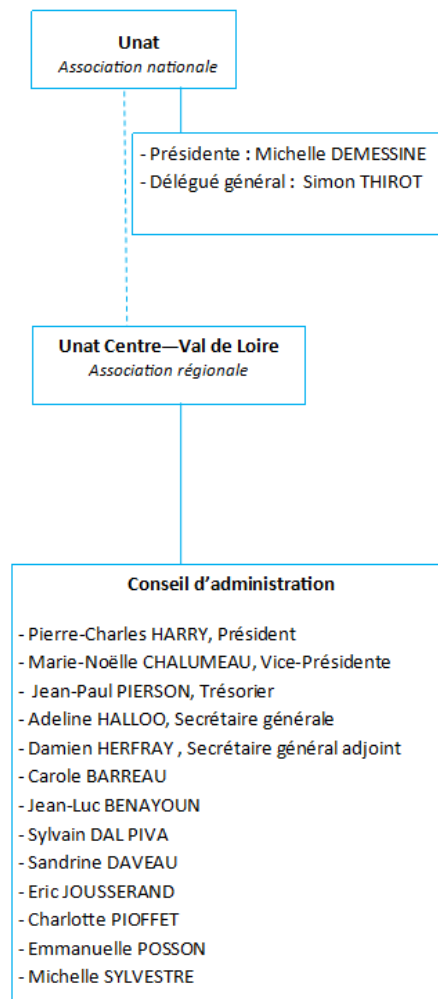
Nos valeurs

Accessibilité
Mixité sociale
Solidarité
Diversité

Notre fonctionnement

L'UNAT Centre – Val de Loire est une association loi 1901 à but non lucratif créée en 1986.

Une vie associative riche et structurée :



L'UNAT Centre – Val de Loire est une association employeur depuis 2007 avec 2 salariées en 2020 :

- Charlotte KOZDRA, Déléguée Régionale
- Erika Polster, Assistante vie du réseau et conseillère Cap'Asso

3. Les actions de l'UNAT

Les ambitions de l'UNAT pour demain

L'UNAT s'engage en faveur d'un tourisme de qualité ouvert à tous, qui soit vecteur de progrès social et au service d'une société plus solidaire et durable.

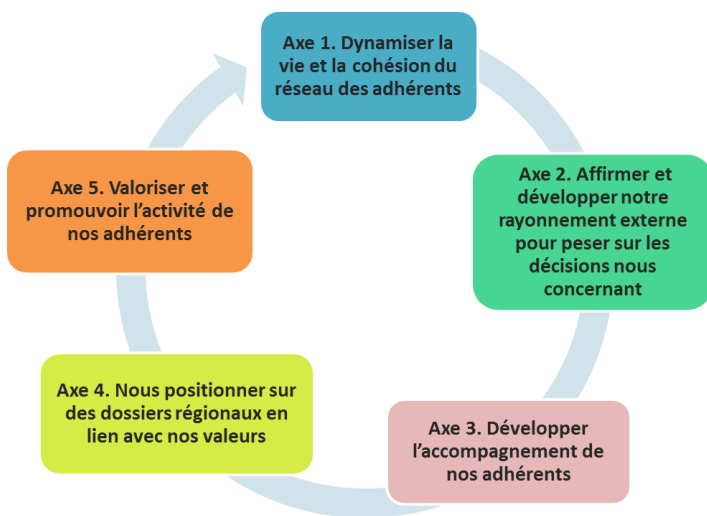
Les 3 ambitions de l'Unat :

- Être connu et reconnu comme l'acteur régional de référence du tourisme social et solidaire et être associé aux grandes décisions institutionnelles.
- Être un laboratoire de création et d'expérimentation au service de notre mission
- Affirmer un ancrage fort dans les « territoires – destinations » touristiques de la région Centre Val de Loire : Val de la Loire, Touraine, Berry-Provence, Sologne, ...

Les actions de l'UNAT

A travers son réseau d'adhérent, l'Unat a pour objectif de rendre les vacances de qualité accessibles à tous

Nos axes de travail prioritaires :



Bienfaits de nos actions :

- Valorisation de l'accueil de qualité pour tous les publics
- Inscription dans l'identité Val de Loire avec renforcement des dynamiques touristiques régionales en place au sein des structures adhérentes : Marques touristiques régionales (Loire à Vélo—Accueil Vélo, Touraine, Val de Loire, Sologne, Berry-Provence), Place de Marché, ...
- Participation à rendre nos établissements attractifs à partir de ses atouts touristiques et de notre identité, nos spécificités, nos produits, pour permettre à nos publics d'accéder pleinement à ces richesses
- Impulsion et appui à la concrétisation de rénovations des hébergements en région
- Développement des séjours de proximité
- Valorisation et promouvoir des colonies de vacances et classes de découverte
- Amélioration de la qualité de la chaîne des vacances au sein des structures du réseau (de la réservation à la fin du séjour)
- Poursuite de la dynamique d'un tourisme durable, plus respectueux de l'environnement (développement des labels, sensibilisation aux approvisionnements locaux et à la réduction du gaspillage alimentaire)
- Accessibilité des vacances aux publics les plus précaires
- Apport d'une vision sociale et solidaire du tourisme en région
- Contribution à l'aménagement touristique de nos territoires

AGRÉMENT ESUS

Obtention été 2016 !

Les principaux succès de l'Unat

- La définition juridique des « auberges collectives » dans le Code du Tourisme et de la modification du montant de la taxe de séjour qui leur est appliquée.
- La valorisation de la filière auprès des institutions régionales et nationales
- La reconnaissance d'un tourisme ouvert à tous par les élus de la Région
- Une ouverture des aides à l'investissement pour la création ou la rénovation d'hébergements touristiques
 - CAP'Hébergement du tourisme pour tous
 - FEADER – Mesure 6
- Une ouverture des produits Caisse des Dépôts et BPI au Tourisme social et solidaire
- Une aide à l'ingénierie pré-rénovation (fonds ANCV-CDC-Atout France)
- Un [fonds de garantie](#) pour les opérateurs de voyages / séjours (le FMS)
- L'ajout des « associations de tourisme » dans les différents règlements d'aide
- L'ouverture des formations [Tourisme O'Centre](#) (du CRT) à notre filière
- Une plateforme de recensement et de mise en commun des informations de vente, gestion, achat, Social et Solidaire (PMT2S)
- La participation à l'amélioration du classement Atout France Village de Vacances et à la création d'un nouveau label Qualité tourisme pour les villages vacances
- La création du Classeur Handi CAP'Accueil® et du Guide du porteur de projet d'investissement
- L'animation du dispositif « 1ères vacances » de 2013 à 2016 : 560 personnes de la région parties + de 200 000 € de retombées économiques sur le territoire régional
- Une observation mutualisée de la filière TSS : [chiffres-clés régionaux 2019](#)
- Une action mutualisée des Villages Vacances sur : le programme Senior en vacances, le site [lesvillagesvacances.com](#), l'enquête clientèle

Quelques outils mis en place pour accompagner le réseau :

- Guide du porteur de projet d'investissement
- Site www.tourisme-durable-unatcentre.fr (accès réservé aux membres pour les outils)
- Classeur Handi CAP'Accueil®
- [Formations collectives ou en Intra](#) (au sein de votre structure)
- [Chiffres-clés](#) du tourisme social et solidaire en région
- Notes juridiques
- Les « [Zooms du mardi](#) » rendez-vous trimestriel dédié aux adhérents, en visio-conférence (9h15-10h30), pour s'informer et échanger sur un sujet d'actualité



Vos contacts

Charlotte KOZDRA, Déléguée régionale
centre-valdeloire@unat.asso.fr

06 71 26 84 75

Erika POLSTER, Assistante vie du réseau
epolster@unat.asso.fr

02 54 78 84 92

8 rue Fosse Mardeaux
CONTRES

41 700 LE CONTROIS EN SOLOGNE