



# Dossier d'adhésion 2021

UNAT Centre-Val de Loire  
Réseau du tourisme social et solidaire  
en région Centre-Val de Loire



**Siège administratif**  
8 rue Fosse Mardeaux – ZI des Barreliers  
CONTRES  
41700 LE-CONTROIS-EN-SOLOGNE  
Tél. : 02 54 78 84 92  
Mobile : 06 71 26 84 75  
Email : [centre-valdeloire@unat.asso.fr](mailto:centre-valdeloire@unat.asso.fr)

[www.unat-centrevaldeloire.fr](http://www.unat-centrevaldeloire.fr)

**UNAT** Centre-Val de Loire  
Le tourisme  
au service des hommes et des territoires

# **1. Adhérer à l'Unat : une démarche en ligne**

## Comment adhérer ?

Nous prendrons rendez-vous avec les dirigeants de la structure souhaitant adhérer pour mieux connaître la structure, son activité et sa demande. Le dossier de demande d'adhésion dûment rempli sera ensuite soumis à l'étude et au vote du Conseil d'Administration de l'UNAT Centre – Val de Loire.

### Faites votre demande d'adhésion en ligne :

- 1/ Remplir [le formulaire n°1](#) d'identification de votre organisme
- 2/ Remplir le formulaire correspondant à votre activité : - N°2 [Hébergement touristique](#)  
- N°3 [Organisation / diffusion de séjours](#)  
- N°4 [Autre activité](#)
- 3/ Envoyer les pièces justificatives par mail à l'adresse suivante : [epolster@unat.asso.fr](mailto:epolster@unat.asso.fr)  
Retrouvez toutes les informations concernant l'adhésion sur [www.unat-centrevalde Loire.fr](http://www.unat-centrevalde Loire.fr)

## Qui peut adhérer ?

Pour adhérer, il faut :

- Avoir une activité dans le champ du tourisme et des loisirs ou avoir un intérêt à travailler sur ces sujets
- Être une structure de l'Economie Sociale et Solidaire (association, SCOP ou toute entreprise à lucrativité modérée au sens de la loi ESS du 31 juillet 2014) ou une collectivité territoriale
- Partager les valeurs et la Charte de l'UNAT

### Bon à savoir : les grands principes de l'ESS !

- poursuivre un but social autre que le seul partage des bénéfices,
- une lucrativité encadrée (notamment bénéfices majoritairement consacrés au maintien ou au développement de l'activité)
- une gouvernance démocratique et participative

### Précisions sur les adhésions :

- Une structure adhérente = une voix (sauf membre associé : collectivités partenaires, organismes sociaux, comités d'entreprise, sympathisants Unat, Offices de Tourisme, ADT, CRT...)
- Un adhérent régional qui adhère à l'Unat Centre – Val de Loire adhère de fait à l'Unat nationale
- Tous les appels à cotisation ont lieu en avril de l'année N, après l'Assemblée générale.

## Montant des adhésions 2021

Les montants ont été validés lors de l'Assemblée générale du 15 avril 2021.

L'adhésion est basée sur un principe de part fixe et d'une part variable plafonnée ici à 1000 € + des moins-values pour certaines structures. Avec la crise actuelle, il a été validé d'appliquer **une baisse de 50%** sur le montant final.

Méthode de calcul	Euros ou %	
Base fixe / structure nationale*	301 €	<b>Réduction de 50% du montant global qui aurait dû être payé</b>
Base fixe / structure régionale**	360 €	
Base variable / structure régionale	0,01% du CA Tourisme (base plafonnée à 100€)	
Moins-value possible si : Moins de 75j /an d'ouverture ou Moins de 70 lits ou Moins de 100 000 € de CAT	-100 €	
Moins-value si 4 structures et + (nationaux-régionaux)	-350 €	

CAT = *chiffre d'affaires tourisme*

\*Structure nationale : qui est rattachée à un réseau fédéré ou centralisé déjà adhérent à l'Unat nationale (ex : Ethic étapes, LFAJ, FUAJ, Azureva, ligue de l'enseignement...)

\*\* Structure régionale : qui n'est rattachée à aucune structure / réseau national

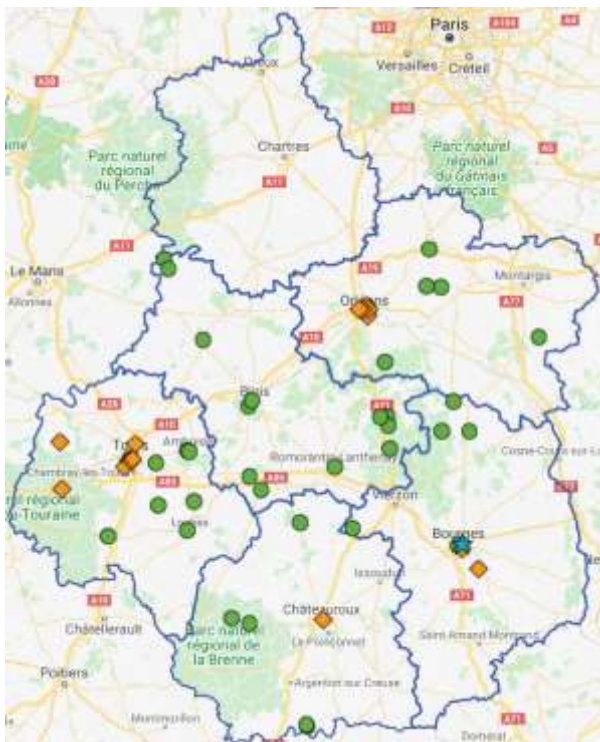
## Qui sont les adhérents à ce jour ?

Nous rassemblons **52 structures** dont 36 d'hébergement et 15 associations dans les secteurs de l'organisation de voyages et de la formation/animation et 1 membre associé.

- 3 auberges de jeunesse
- 4 CRJS, Centres Régionaux Jeunesse et Sport
- 3 Centres Internationaux de Séjour Ethic Etapes
- 7 villages vacances
- 2 gîtes
- 4 Maisons Familiales Rurales
- 11 Centres de séjours/vacances
- 2 Résidences (structures installées sur un domaine, de grande capacité, avec plusieurs infrastructures)
- 14 organisateurs, diffuseurs de séjours
- 1 organisateurs de formation animation

Certains adhérents ont deux voire trois activités : hébergement, organisation de séjours et de formations BAFA/BAFD (Ligues de l'Enseignement, UFCV, EEDF).

## Le réseau actuel



- Structures d'hébergement
- ◆ Organismes de séjours
- ★ Adhérent associé

## Être adhérent à l'Unat, c'est...

### ... bénéficiaire d'actions collectives telles que :

- Représentation / actions de lobbying pour défendre les intérêts du réseau : participation active au sein de plusieurs instances départementales, régionales (CESER, CRESS, CRT, Mouvement Associatif, ADT ...)
- Veille et diffusion d'informations sur les aides, les appels à projets, les actualités réglementaires, législatives, ... (lettres d'info, notes techniques, mails INFO-RESEAU, ...)
- Écoute, analyse, conseil ponctuel pour faciliter votre réflexion et vous orienter au mieux dans la réalisation de vos projets
- Organisation et animation de temps d'échanges et de rencontres entre adhérents et acteurs de la région
- Remontée des problématiques et des attentes du réseau auprès des acteurs régionaux et nationaux
- Mises en liens pour trouver le bon interlocuteur
- Outils de communication pour gagner en visibilité : site Internet (rubrique nos offres avec possibilité de vente en ligne), annuaire des adhérents, Facebook, LinkedIn
- Intégration dans les actions de promotion touristique du CRT et de la région (place de marché, en roue libre, club b2b)
- Accompagnement sur les questions de communication / promotion
- Mobilisation pour la relance du secteur des classes de découverte et des colonies de vacances
- Sensibiliser les élus et les candidats aux élections régionales à l'importance et au rôle des acteurs du tourisme social et solidaire
- Travail d'observation de l'activité Tourisme Social et Solidaire (TSS) et sortie des chiffres-clés de la filière
- L'accès aux commissions de travail nationales (Vacances Enfants Ados, Villages vacances et tourisme familial, Voyages)

### ... Et d'actions individuelles payantes :

L'UNAT peut vous apporter un appui individualisé dans la mise en œuvre de vos projets ou dans l'amélioration de vos pratiques :

- Journées/demi-journées d'accompagnement dans votre structure
  - Formation en intra
  - DLA Dispositif Local d'Accompagnement
- Formations collectives
- [Garantie financière](#) pour les organisateurs de séjours via le Fonds Mutuel de Solidarité

### ... s'engager à :

- Afficher votre appartenance au réseau Unat : mettre le logo UNAT sur vos outils de communication, a minima sur votre site Internet. Un [kit communication](#) (dossier drive) est à votre disposition avec plusieurs formats de logo
- Participer à l'observation de la filière chaque année, en remplissant vos données sur le site Internet [www.unatobservations.fr](http://www.unatobservations.fr)

## **2. Qui sommes- nous ?**

## L'Unat au service des hommes et des territoires

Déclinaison en région de l'UNAT, l'UNAT Centre—Val de Loire est l'interface stratégique pour les acteurs de la filière Tourisme Social et Solidaire mais aussi l'interlocuteur incontournable des collectivités sur toutes les questions relatives au développement régional de la filière et d'une politique sociale du tourisme.

L'Union Nationale des Associations de Tourisme et de Plein Air de la Région Centre - Val de Loire regroupe un secteur économique large rassemblant des :

- Centres de vacances enfants/ados
- Centres internationaux de séjours
- Centres sportifs, des auberges de jeunesse
- Gîtes
- Organismes de colonies de vacances, de séjours touristiques ou linguistiques
- Villages vacances
- Voyagistes
- Campings
- ...

Par son modèle de gouvernance multi-partie et une culture partenariale forte, le tourisme social et solidaire propose une approche différente des entreprises lucratives. De nombreuses initiatives du réseau apportent un impact économique et social bénéfique sur les territoires, tout en mobilisant différents acteurs de la société dans le cadre d'un développement durable des sites d'hébergements.

## Notre identité



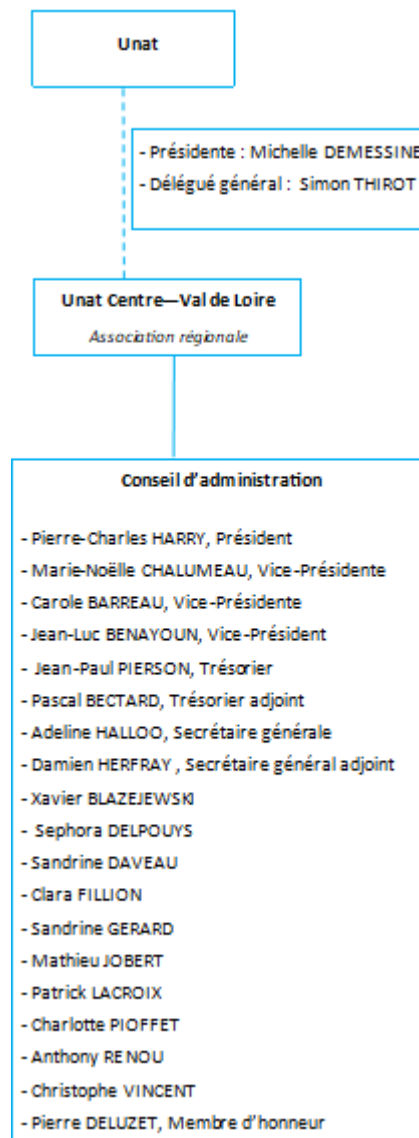
## Nos valeurs

Accessibilité  
Mixité sociale  
**Solidarité**  
Diversité

## Notre fonctionnement

L'UNAT Centre – Val de Loire est une association loi 1901 à but non lucratif créée en 1986.

Une vie associative riche et structurée :



L'UNAT Centre – Val de Loire est une association employeur depuis 2007 avec 3 salariés en 2021 :

- Anaïs RUBAUD, Chargée de mission régionale
- Erika POLSTER, Assistante vie du réseau
- Jules DELOUCHE, Assistant communication / promotion

# **3. Les actions de l'UNAT**

## Les ambitions de l'UNAT pour demain

L'UNAT s'engage en faveur d'un tourisme de qualité ouvert à tous, qui soit vecteur de progrès social et au service d'une société plus solidaire et durable.

Les 3 ambitions de l'Unat :

- Être connu et reconnu comme l'acteur régional de référence du tourisme social et solidaire et être associé aux grandes décisions institutionnelles.
- Être un laboratoire de création et d'expérimentation au service de notre mission
- Affirmer un ancrage fort dans les « territoires – destinations » touristiques de la région Centre Val de Loire : Val de la Loire, Touraine, Berry-Provence, Sologne, ...

## Les actions de l'UNAT

A travers son réseau d'adhérent, l'Unat a pour objectif de rendre les vacances de qualité accessibles à tous

Nos axes de travail prioritaires :



## Bienfaits de nos actions :

- Valorisation de l'accueil de qualité pour tous les publics
- Inscription dans l'identité Val de Loire avec renforcement des dynamiques touristiques régionales en place au sein des structures adhérentes : Marques touristiques régionales (Loire à Vélo—Accueil Vélo, Touraine, Val de Loire, Sologne, Berry-Provence), Place de Marché, ...
- Participation à rendre nos établissements attractifs à partir de leurs atouts touristiques et de notre identité, nos spécificités, nos produits, pour permettre à nos publics d'accéder pleinement à ces richesses
- Impulsion et appui à la concrétisation de rénovations des hébergements en région
- Développement des séjours de proximité
- Valorisation et promotion des colonies de vacances et classes de découverte
- Amélioration de la qualité de la chaîne des vacances au sein des structures du réseau (de la réservation à la fin du séjour)
- Poursuite de la dynamique d'un tourisme durable, plus respectueux de l'environnement (développement des labels, sensibilisation aux approvisionnements locaux et à la réduction du gaspillage alimentaire)
- Accessibilité des vacances aux publics les plus précaires
- Apport d'une vision sociale et solidaire du tourisme en région
- Contribution à l'aménagement touristique de nos territoires

**AGRÉMENT ESUS**

Obtention été 2016 !



## Les principaux succès de l'Unat

- La définition juridique des « auberges collectives » dans le Code du Tourisme et de la modification du montant de la taxe de séjour qui leur est appliquée.
- La valorisation de la filière auprès des institutions régionales et nationales
- La reconnaissance d'un tourisme ouvert à tous par les élus de la Région
- Une ouverture des aides à l'investissement pour la création ou la rénovation d'hébergements touristiques
  - CAP'Hébergement du tourisme pour tous
  - FEADER – Mesure 6
- Une ouverture des produits Caisse des Dépôts et BPI au Tourisme social et solidaire
- Une aide à l'ingénierie pré-rénovation (fonds ANCV-CDC-Atout France)
- Un [fonds de garantie](#) pour les opérateurs de voyages / séjours (le FMS)
- L'ajout des « associations de tourisme » dans les différents règlements d'aide
- L'ouverture des formations [Tourisme O'Centre](#) (du CRT) à notre filière
- Une plateforme de recensement et de mise en commun des informations de vente, gestion, achat, Social et Solidaire (PMT2S)
- La participation à l'amélioration du classement Atout France Village de Vacances et à la création d'un nouveau label Qualité tourisme pour les villages vacances
- Une observation mutualisée de la filière TSS : [chiffres-clés régionaux 2019](#)
- Une action mutualisée des Villages Vacances sur : le programme Senior en vacances, le site [lesvillagesvacances.com](#), l'enquête clientèle

## Quelques outils mis en place pour accompagner le réseau :

- Classeur Handi CAP'Accueil®
- Formations collectives ou en Intra (au sein de votre structure)
- [Chiffres-clés](#) du tourisme social et solidaire en région
- Notes juridiques



### Vos contacts

Anaïs RUBAUD, Chargée de mission régionale  
centre-valdeloire@unat.asso.fr

06 71 26 84 75

Erika POLSTER, Assistante vie du réseau  
epolster@unat.asso.fr

02 54 78 84 92

Jules DELOUCHE, Assistant communication /  
promotion  
jdelouche@unat.asso.fr

8 rue Fosse Mardeaux - Contres  
41 700 LE CONTROIS EN SOLOGNE